

EN MARCHANT

Hamish FULTON



A 28 DAY WALKING EXPEDITION IN NEPAL FROM JOMSON IN MUSTANG BESIDE THE KALI GANDAKI RIVER TO POTGAON IN DOIPO ARRIVING AT SIMKOT FOR THE OCTOBER FULL MOON 2011 CONTINUING TO HILSA AND A FOOTBRIDGE ACROSS THE KARNALI RIVER AT THE BORDER WITH TIBET

Cet automne et cet hiver, le Centre Régional d'Art Contemporain Languedoc-Roussillon dédie tous ses espaces à l'exposition monographique consacrée à l'artiste britannique [Hamish FULTON](#).

Les marches que l'artiste a effectuées aux quatre coins du globe sont à l'origine des peintures murales, des photographies, de la vidéo et des publications présentées dans l'exposition *En marchant*. L'ensemble des peintures sont nouvelles et réalisées pour le lieu. L'exposition dessine une grande traversée du paysage au fil des sentiers, des routes qu'il a parcourus, des ruisseaux qu'il a traversés, des montagnes qu'il a gravies.

Tout au long de ton parcours tu pourras te repérer dans les salles d'exposition à l'aide du plan qui se trouve au centre du cahier.

LE PAYSAGE

«En marchant»

Le titre de l'exposition «En marchant» exprime l'action de marcher en train de se faire.

Dans la **Salle 1** Hamish Fulton a imaginé une carte géographique des 32 marches qu'il a réalisées de 1971 à 2012 en Europe. De part et d'autre, deux crêtes de montagne, l'une liée à une marche dans les Pyrénées, l'autre au Népal, se répondent.

→ Peux-tu repérer sur la [Carte des 32 marches 1971-2012](#) la marche effectuée par Hamish Fulton dans les Pyrénées durant l'été 2012. Elle a donné naissance à la peinture murale intitulée [La ligne d'horizon des montagnes](#) située juste à côté. A quelle catégorie de marche appartient-elle : d'une côte à une autre, d'une côte à un fleuve, d'un fleuve à une côte, d'un fleuve à un autre?

→ En regardant les deux peintures murales de la montagne amuse-toi à observer leurs différences (matériaux, tracés, couleurs, etc.) :

→ Quels moments de la journée l'artiste a-t-il voulu représenter dans ces deux peintures murales?

L'ECRITURE

Le sais-tu ?

Un calligramme est un poème dont la disposition graphique sur la page forme un dessin, généralement en rapport avec le sujet du texte. Un pictogramme représente une chose concrète par un dessin. Un idéogramme est un signe graphique qui représente un mot ou une idée.

Dans la **Salle 2** l'emplacement des mots «Brain» (Cerveau), «Heart» (Coeur), «Lungs» (Poumons) reprend de haut en bas l'emplacement des organes dans le corps.

→ En continuant ton parcours de l'exposition tu vas rencontrer deux autres calligrammes. Un indice pour les trouver : le texte est écrit en français!

Hamish Fulton emprunte parfois la langue des pays qu'il traverse en marchant. Au Japon et au Tibet par exemple l'écriture est dessinée et dérive de la forme réelle qu'elle représente. Au cours de ta déambulation dans l'exposition, tu pourras rencontrer ces écritures et symboles.

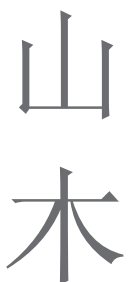
→ Quel est selon toi le sens des pictogrammes, idéogrammes et symboles ci-dessous? Pour t'aider, tu peux relier l'écriture à sa signification.



- Le «noeud sans fin» : symbole tibétain du cycle sans fin de la vie et de la mort, de l'amour et du bonheur.

- Le pictogramme chinois de la montagne

- Le pictogramme chinois de l'arbre



- L'idéogramme du chemin en langue japonaise Kanji se prononçant «do» : le symbole central renvoie à l'«oeil», le symbole du haut à la tête et au nez, celui de gauche au «pied» ou à l'«action de marcher», d'où l'idée de «voie» ou de «soi-même en train d'avancer».

LA MONTAGNE

Hamish Fulton a réalisé plusieurs ascensions de montagnes situées à plus ou moins hautes altitudes. Elles constituent une expérience unique de rencontre avec la nature. Les dimensions imposantes et les conditions climatiques extrêmes de la montagne ont imposé le respect des peuples autochtones. Dans de nombreuses cultures elle est un lieu sacré de pèlerinage.

→ Dans les **Salles 5, 6 & 7**, peux-tu retrouver les peintures murales se référant à l'ascension des montagnes ci-dessous.

Attention, l'une d'entre elle se trouve dans une salle que tu as déjà traversée!

MONT CHO OYU

6^{ème} plus haut sommet du monde (8201 mètres) situé dans la chaîne de l'Himalaya au TIBET dont le nom signifie en tibétain : «déesse turquoise».

MONT FUJI

Volcan point culminant du JAPON (3776 mètres) situé sur l'île de HONSHU

MONT DENALI

La plus haute montagne d'Amérique du Nord (6194 mètres) située en ALASKA dont le nom signifie en langue amérindienne Athapasque «celui qui est haut».

CAIRNGORMS

Chaîne de montagnes (1309 mètres au point culminant) située dans les Highlands en ECOSSE dont le nom signifie en gaélique les «montagnes rouges».

Le sais-tu ?

Au dessus de 8000 mètres l'ascension en montagne présente des risques pour la santé (le cerveau, le coeur et les poumons). Elle nécessite un accompagnement, une préparation physique et parfois de l'oxygène supplémentaire.

LA PLEINE LUNE

La pleine lune est un phénomène naturel sur lequel Hamish Fulton s'appuie pour régler le rythme de certaines marches. Elle survient une fois par mois. La plupart des cultures lui reconnaissent une influence sur l'homme et la nature.

→ Dans la **Salle 5**, face à la peinture murale **Compter 49 pas pieds nus (planète terre)**, tu peux t'amuser à faire l'expérience de la marche à reculons en fixant du regard la petite lune jaune. Que remarques-tu?

Le sais-tu ?

La pleine lune est le phénomène observé la nuit lorsque les rayons du soleil se reflètent sur la lune. Elle est en phase pleine lorsqu'elle se trouve à l'opposé du Soleil par rapport à la Terre.

La «lune bleue» se caractérise par l'apparition exceptionnelle de deux pleines lunes au cours d'un même mois. Hamish Fulton a prévu les deux marches restituées dans l'oeuvre **Sept marches d'une journée** en fonction de ce phénomène astronomique.

Tu peux tracer sur le plan ton parcours dans l'exposition

LES PEINTURES MURALES

peinture et vinyl

1. Carte des 32 marches 1971-2012 (Europe)

2. La ligne d'horizon des montagnes 2012 Pyrénées

3. La ligne d'horizon des montagnes 2011 Népal

4. Cerveau Coeur Poumons 2000 Tibet

5. Economie chinoise 2009 Népal/Tibet

6. Google Champa Tenzin 2007 Tibet

7. Le chemin 1996 Japon

8. Les Noms des Rivières et Ruisseaux
Traversés sur les ponts
1995 France/Espagne

9. Compter 49 pas pieds nus
2010 Planète terre

10. Ne pas parler pendant sept jours
1998 Ecosse

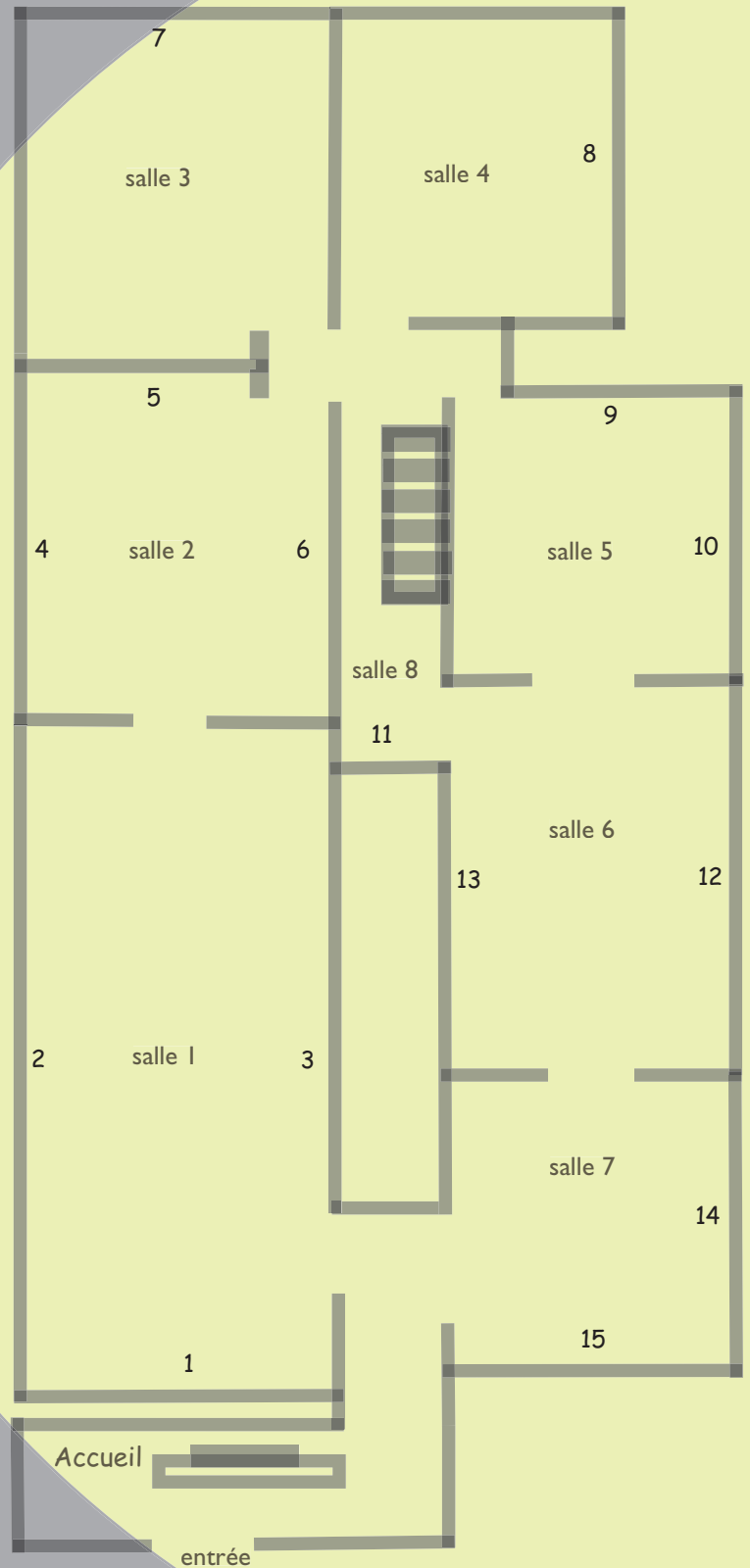
11. Un voyage à pied sur les routes
de la Méditerranée à la Manche de
Narbonne-plage à Boulogne-sur-mer
1992 France

12. Un voyage à pied sur route de 31 jours
1994 Europe

13. Seconde pleine lune de mai 1998 Japon

14. Ceci n'est pas du Land Art 2004 Etats-Unis

15. 7 marches d'une journée 1999 Japon/Ecosse



LES PHOTOGRAPHIES AVEC DU TEXTE

1. 2. 3. Sentier, 2012 Pyrénées
4. Rocher, 2012 (Pyrénées)
5. Marcher vers l'est, 2012 (Pyrénées)
6. Mètre, 2012

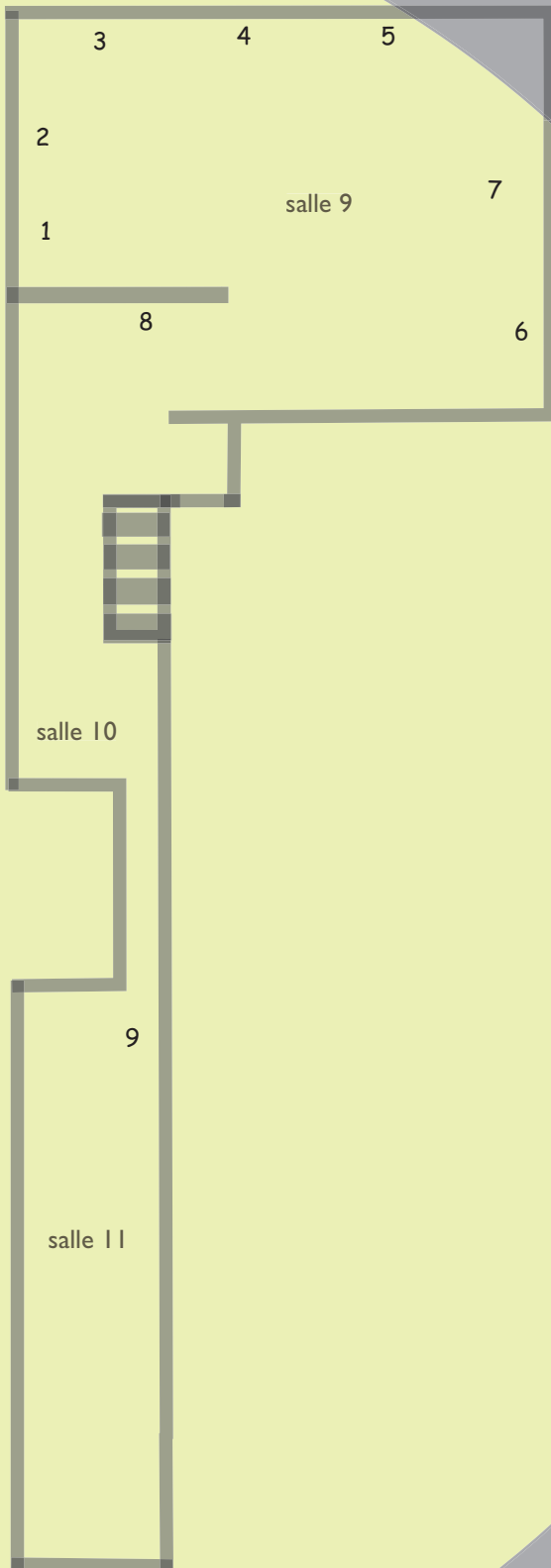
7. ENSEMBLE D'EDITIONS ET DE DOCUMENTS IMPRIMES

LA VIDEO

8. La marche de Margate, 2010

LES PEINTURES MURALES peinture et vinyl

9. Marcher la distance
au delà de l'imagination 2002 Europe



LE CHIFFRE 7

Le sais-tu ?

En raison d'un nombre de coïncidences historiques, physiques, ésotériques et mathématiques, le chiffre 7 est parfois considéré comme un « chiffre magique ».

Le chiffre sept est particulièrement important pour Hamish Fulton. Certaines de ses marches sont répétées sept fois, d'autres durent sept jours et les mots clefs qu'il utilise comportent bien souvent sept lettres. La peinture murale **Economie chinoise**, par exemple, est composée d'un carré de 7 lettres sur 7 correspondant aux 49 jours qui séparent la mort de la renaissance dans le livre des morts tibétains.

→ Dans les **Salles 5, 6 et 7**, repère dans le texte des peintures murales la présence du chiffre 7. Il peut correspondre à la durée de la marche mais également au nombre de lettres dans un même mot.

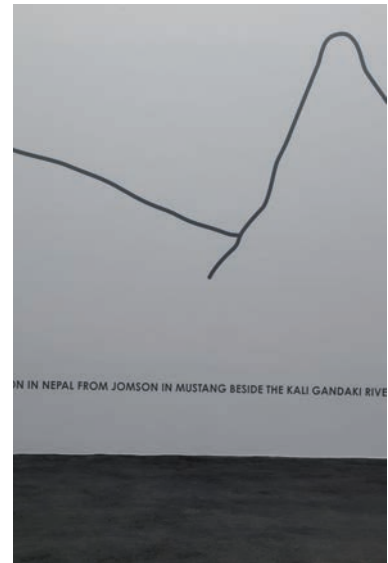
Attention, un chiffre mentionné est un multiple de 7 sauras-tu le trouver?

Tu peux écrire les mots anglais de sept lettres que tu as trouvés et essayer de les traduire en français.

→ 7 jours de la semaine, 7 couleurs de l'arc-en-ciel, 7 planètes, 7 étoiles de la constellation de la Grande Ourse, 7 merveilles du monde, 7 nains, etc.
Tu peux t'amuser à continuer l'énumération!

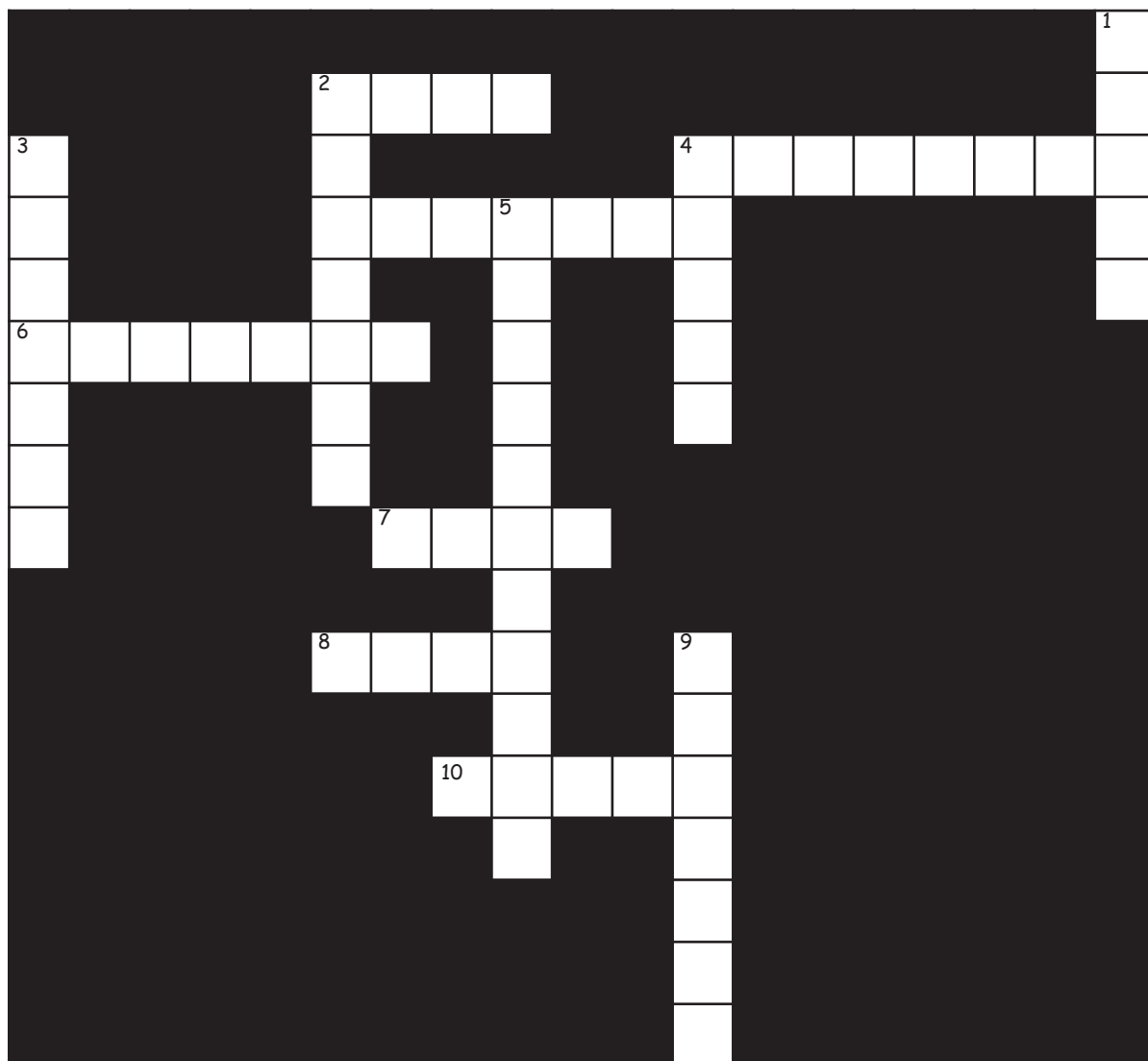
LES POINTS DE VUE

→ Essaye de retrouver les points de vue depuis lesquels ont été prises les photographies ci-dessous



MOTS CROISES

Maintenant que la visite se termine, tu peux t'amuser, à retrouver dans la grille ci-dessous les mots utilisés par Hamish Fulton dans l'exposition.



Verticalement

- 1 Membres du corps humain permettant de marcher
- 2 Organe situé dans la tête qui commande toutes les autres parties du corps
- 3 Deux organes permettant de respirer
- 4 Unité de mesure de la longueur
- 5 Faculté de se représenter des choses en pensées
- 9 Ligne imaginaire de séparation entre le ciel et la terre

Horizontalement

- 2 En géographie point de rencontre entre la terre et la mer
- 6 Action de se déplacer en posant un pied devant l'autre
- 7 Satellite de la terre visible à la nuit tombée
- 8 Chiffre impair correspondant au nombre de jours d'une semaine
- 10 Organe du corps assurant la circulation sanguine

26 Quai Aspirant Herber 34200

SÈTE

Tel. +33 (0)4 67 74 94 37

Fax 33 (0)4 67 74 23 23

<http://crac.languedocroussillon.fr>

crac@cr-languedocroussillon.fr

<http://facebook.craclr>

<http://twitter.craclr>

Horaires d'ouverture

Ouvert tous les jours

12h30 - 19h

Le week-end

14h - 19h

Fermé le mardi

Entrée libre

Équipe

Direction et commissariat des expositions Noëlle Tissier

Administration Manuelle Comito

Chargée des partenariats et des relations publiques Sylvie Caumet

Relations presse Lorraine Hussonot

Régie Cédric Noël

Montage

Rémy Bosquère, Frédéric Brisset, Richard Gloria,

Maël et Mathias Mignot, Karine Secrétant (Entreprise Artfrontline)

Secrétariat gestion Martine Carpentier

Web Patrice Bonjour

Accueil & documentation Karine Redon

Service des publics Vanessa Rossignol, Responsable

Chantal Serieux et Cécile Viguier, enseignantes Service éducatif

téléphone - 04 67 74 89 69 (groupes sur rendez-vous)

email - rossignol.vanessa@cr-languedocroussillon.fr

Accueil Caroline Chabrand, Lucien Dall'aglio, Juliette Lusven, Marine Tanguy-

Gassama, Pauline Tico (Entreprise Illusion & Macadam)

Ce cahier de visite est réalisé à l'occasion de l'exposition monographique «En marchant» consacrée à l'artiste Hamish FULTON présentée du 30 octobre 2013 au 2 février 2014 au Centre Régional d'Art Contemporain Languedoc-Roussillon.



Le CRAC LR est géré par le Conseil Régional Languedoc-Roussillon
Le CRAC LR est membre de dca/Association française de développement des Centres d'Art

Région Languedoc-Roussillon
Ministère de la Culture et de la Communication
avec le concours de la Préfecture de la Région Languedoc-Roussillon /
Direction Régionale des Affaires Culturelles